



7W85-R37N.it8

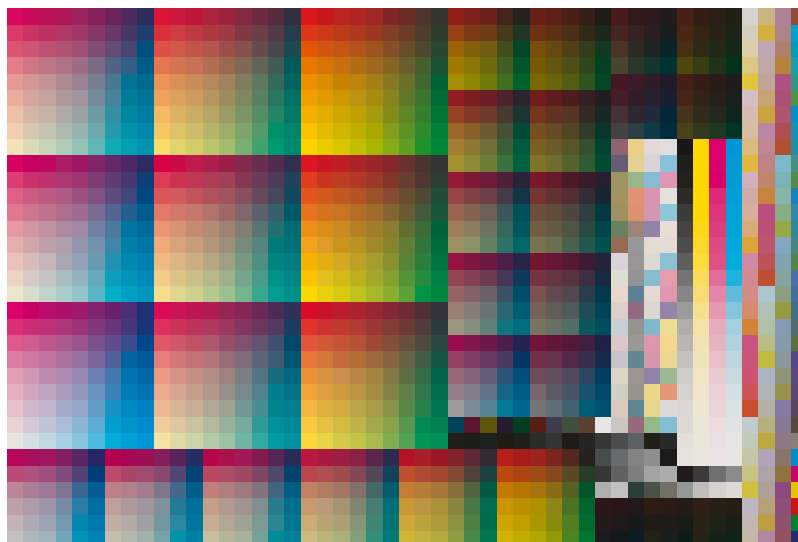
1. Chart-Information

Anzahl Farbfelder	1617
Gerätewerte	CMYK
Messdaten	Remission
ORIGINATOR	Fiery Printer Profiler4.7.1.15
FILE_DESCRIPTOR	Output Characterisation
CREATED	25.09.2015 15:47:13
INSTRUMENTATION	KonicaMinolta FD-5BT
KEYWORD	Multiple values
INSTRUMENTATION_SN	
INSTRUMENT_FILTER	M0 - UV included
TRACKING_ID	7W85-R37N
LAYOUT	1617 random patches
PAPER_WIDTH_IN_POINTS	842
PAPER_HEIGHT_IN_POINTS	1191
XF_PRN_LEFTMARGIN	0.000000
XF_PRN_RIGHTMARGIN	0.000000
XF_PRN_TOPMARGIN	0.000000
XF_PRN_BOTTOMMARGIN	0.000000
PRINTER_NAME	
PRINTER_MODEL	
PRINTER_MANUFACTURER	
PRINTER_TYPE	REMOTE_PRINTER
OUTPUT_PROFILE_ID	
PATCH_TYPE	Bitmap Images
CALIBRATED_PATCHES	Yes
INCLD_CWS_CALIB	No
MAX2LIMIT	200
MAX3LIMIT	300
MAX4LIMIT	400
COLORSPACE	CMYK
ILLUMINATION_CONDITION	0
QUALITY_MODE	0
CHART_W	2933
CHART_H	2716
PATCH_SIZE_X	10000
PATCH_SIZE_Y	8000
GAP_SIZE	1600
BORDER_PATCHES	1
DEVICE	35
ORIGINAL_NUMBER_OF_SETS	1617
PATCHES_PER_PAGE	551
NUMBER_OF_STRIPES	86
NUMBER_OF_COLS	19
NUMBER_OF_SETS	1617
LOWRES	0
PAGESIZE_WIDTH	297
PAGESIZE_HEIGHT	420
HARDMARGIN_LEFT	0
HARDMARGIN_RIGHT	0
HARDMARGIN_TOP	0
HARDMARGIN_BOTTOM	0
USE_FULL_PAGESIZE	1

PAPERSIZE_WIDTH 297
PAPERSIZE_HEIGHT 420
NUMBER_OF_FIELDS 44
SAMPLE_ID Multiple values

2. Allgemein

Farbfelder



Aufheller

Kein optischer Aufheller erkannt.

Druckstandard

Ausgewähltes Profil: ISO Coated v2 (ECI) (71% Übereinstimmung)

Passendstes Profil: ISOcoated_v2_magno_satin_2018 (78% Übereinstimmung)

3. Vergleichsfarben

CMYK	PatchID	L	a	b	C	h	dE ¹	dH/dL ¹
Substrat/Papierweiß								
0 / 0 / 0 / 0	843	91.31	0.16	2.28	2.28	86.06	4.75	4.17
Maximum								
85 / 70 / 70 / 0	1617	32.39	-2.94	8.06	8.57	110.03	9.99	-9.77
Primärfarben								
100 / 0 / 0 / 0	742	53.83	-37.29	-48.37	61.07	232.37	1.24	-0.49
0 / 100 / 0 / 0	812	46.83	75.09	3.55	75.17	2.71	2.86	2.62
0 / 0 / 100 / 0	958	86.14	-2.80	100.24	100.28	91.60	2.62	-1.29
0 / 0 / 0 / 100	1582	8.44	-0.27	0.29	0.40	132.36	4.85	-7.56
(CMY) Sekundärfarben								
100 / 100 / 0 / 0	810	22.70	19.29	-41.96	46.18	294.68	1.57	-0.54
100 / 0 / 100 / 0	777	47.55	-65.15	31.38	72.32	154.28	2.97	-1.61
0 / 100 / 100 / 0	744	46.52	68.95	52.47	86.64	37.27	1.77	1.56
Primärfarben Maximum								
0 / 0 / 0 / 75	975	32.75	-0.46	0.40	0.61	138.93	7.16	-1.24
Sekundärfarben (CMY)								
Maximum								
55 / 55 / 0 / 0	196	46.62	19.20	-25.67	32.05	306.79	7.71	5.42

(1) ISO Coated v2 (ECI)

Die angezeigten dE-Werte entsprechen Ihrer Auswahl: DeltaE-2000

CMYK	PatchID	L	a	b	C	h	dE ¹	dH/dL ¹
Lichter								
2 / 0 / 0 / 0	260	90.72	-0.45	1.98	2.03	102.90	5.32	-4.74
0 / 2 / 0 / 0	552	90.52	1.53	1.62	2.23	46.67	4.46	3.86
0 / 0 / 2 / 0	192	91.32	-0.24	4.10	4.11	93.40	4.88	-3.05
0 / 0 / 0 / 2	1329	90.24	0.09	2.10	2.10	87.48	4.56	4.00
Mitteltöne								
50 / 0 / 0 / 0	743	72.26	-19.07	-24.59	31.12	232.20	3.15	-1.96
0 / 50 / 0 / 0	776	67.06	37.70	-2.75	37.80	355.83	4.51	2.84
0 / 0 / 50 / 0	809	88.40	-3.99	53.88	54.02	94.23	4.60	-0.80
0 / 0 / 0 / 50	842	55.60	-0.51	0.45	0.68	138.42	5.92	-1.92

(1) ISO Coated v2 (ECI)

Die angezeigten dE-Werte entsprechen Ihrer Auswahl: DeltaE-2000

CMYK	PatchID	L	a	b	C	h	dE ¹	dH/dL ¹
Neutral (CMY) im Mittelton								
50 / 40 / 40 / 0	875	53.91	-0.37	6.53	6.54	93.22	7.94	5.25
CMY Schwarz								
100 / 100 / 100 / 0	641	22.24	-0.73	4.22	4.28	99.79	4.13	1.72
CMYK Schwarz								
100 / 100 / 100 / 100	1574	11.90	0.63	8.14	8.17	85.60	5.42	-0.87
Duplex Maximum								
0 / 20 / 0 / 40	716	55.26	10.44	-1.53	10.55	351.65	7.58	2.55
Triplex Maximum								
0 / 40 / 20 / 40	1313	48.26	18.85	9.09	20.93	25.73	7.54	3.11

(1) ISO Coated v2 (ECI)

Die angezeigten dE-Werte entsprechen Ihrer Auswahl: DeltaE-2000

4. Gradationen

Cyan	L	a	b	C	h	dE	Density
2.00%	90.72	-0.45	1.98	2.03	102.90	5.32	0.01
3.00%	90.53	-1.21	0.83	1.47	145.60	4.66	0.02
5.00%	89.55	-2.20	-0.39	2.24	189.99	4.52	0.04
7.00%	88.71	-2.82	-1.70	3.30	211.08	4.22	0.05
10.00%	87.93	-3.70	-2.88	4.69	217.94	4.18	0.07
15.00%	86.36	-5.51	-5.21	7.58	223.38	4.10	0.10
20.00%	84.52	-7.07	-7.30	10.16	225.90	4.17	0.14
25.00%	81.94	-8.81	-10.26	13.52	229.37	3.98	0.19
30.00%	80.63	-11.13	-12.91	17.05	229.22	3.76	0.23
40.00%	76.23	-14.62	-18.41	23.51	231.54	3.51	0.33
50.00%	72.26	-19.07	-24.59	31.12	232.20	3.15	0.45
55.00%	70.62	-20.72	-26.63	33.74	232.11	2.86	0.50
60.00%	68.04	-23.70	-30.19	38.38	231.87	3.15	0.59
70.00%	65.38	-27.07	-33.60	43.15	231.14	2.31	0.70
75.00%	62.96	-28.97	-36.82	46.85	231.80	2.15	0.80
80.00%	61.03	-30.98	-39.46	50.16	231.86	1.92	0.90
85.00%	58.83	-32.57	-41.62	52.85	231.95	1.96	1.00
90.00%	58.34	-33.69	-43.11	54.71	231.99	1.17	1.06
95.00%	55.82	-36.09	-46.13	58.57	231.96	1.26	1.25
98.00%	54.67	-37.08	-47.43	60.20	231.98	1.25	1.35
100.00%	54.06	-37.48	-47.85	60.78	231.93	1.17	1.40

Methode zur DeltaE Berechnung: DeltaE-2000 (Referenzprofil ist ISOcoated_v2_eci.icc)

Methode zur Dichteberechnung: Status-E (relative)

Die Dichtewerte werden relativ zum Papierweiß angegeben.

Magenta	L	a	b	C	h	dE	Density
2.00%	90.52	1.53	1.62	2.23	46.67	4.46	0.01
3.00%	90.07	2.23	1.47	2.67	33.44	4.47	0.02
5.00%	88.52	4.52	0.82	4.59	10.26	4.77	0.04
7.00%	87.30	6.06	0.93	6.13	8.72	5.23	0.06
10.00%	85.87	8.13	0.61	8.15	4.28	5.30	0.09
15.00%	83.88	11.15	-0.25	11.15	358.71	4.89	0.12
20.00%	80.91	15.21	-0.64	15.22	357.60	5.43	0.17
25.00%	78.40	19.34	-0.90	19.36	357.34	5.68	0.22
30.00%	76.56	22.11	-1.48	22.16	356.17	5.07	0.25
40.00%	71.74	29.32	-2.01	29.39	356.08	4.94	0.35
50.00%	67.06	37.70	-2.75	37.80	355.83	4.51	0.46
55.00%	64.19	42.38	-2.60	42.46	356.48	4.78	0.54
60.00%	61.03	47.56	-1.58	47.59	358.10	5.51	0.63
70.00%	56.53	56.13	-0.84	56.14	359.14	5.09	0.80
75.00%	54.32	60.37	-0.68	60.37	359.35	4.81	0.89
80.00%	52.24	64.22	0.04	64.22	0.03	4.53	1.00
85.00%	50.13	67.53	1.84	67.55	1.56	4.70	1.12
90.00%	49.61	69.70	0.84	69.71	0.69	3.07	1.18
95.00%	46.72	74.05	4.77	74.20	3.69	4.67	1.43
98.00%	47.42	74.31	2.71	74.36	2.09	2.76	1.40
100.00%	46.83	75.09	3.55	75.17	2.71	2.86	1.46

Methode zur DeltaE Berechnung: DeltaE-2000 (Referenzprofil ist ISOcoated_v2_eci.icc)

Methode zur Dichteberechnung: Status-E (relative)

Die Dichtewerte werden relativ zum Papierweiß angegeben.

Yellow	L	a	b	C	h	dE	Density
2.00%	91.32	-0.24	4.10	4.11	93.40	4.88	0.02
3.00%	91.38	-0.57	5.53	5.56	95.85	5.22	0.03
5.00%	91.10	-0.74	7.44	7.48	95.66	5.31	0.04
7.00%	91.14	-1.17	10.43	10.49	96.39	5.98	0.07
10.00%	90.90	-1.53	13.20	13.29	96.59	5.87	0.09
15.00%	90.63	-1.98	17.74	17.85	96.36	5.62	0.13
20.00%	89.97	-2.34	22.76	22.88	95.87	5.69	0.18
25.00%	90.03	-2.75	26.03	26.17	96.03	4.70	0.21
30.00%	89.53	-3.14	32.22	32.37	95.56	5.06	0.28
40.00%	88.93	-3.50	42.18	42.32	94.74	4.67	0.39
50.00%	88.40	-3.99	53.88	54.02	94.23	4.60	0.52
55.00%	88.03	-4.12	58.93	59.07	94.00	4.35	0.59
60.00%	88.02	-4.19	64.63	64.77	93.71	4.12	0.67
70.00%	87.46	-4.06	75.00	75.11	93.10	3.63	0.83
75.00%	87.10	-3.82	81.27	81.36	92.69	3.68	0.95
80.00%	86.80	-3.74	85.09	85.18	92.52	3.28	1.03
85.00%	87.11	-3.95	87.05	87.14	92.60	2.45	1.06
90.00%	86.83	-3.67	93.41	93.49	92.25	2.69	1.22
95.00%	86.86	-3.48	96.94	97.01	92.05	2.42	1.31
98.00%	86.70	-3.41	98.69	98.75	91.98	2.30	1.37
100.00%	86.14	-2.80	100.24	100.28	91.60	2.62	1.44

Methode zur DeltaE Berechnung: DeltaE-2000 (Referenzprofil ist ISOcoated_v2_eci.icc)

Methode zur Dichteberechnung: Status-E (relative)

Die Dichtewerte werden relativ zum Papierweiß angegeben.

Black	L	a	b	C	h	dE	Density
2.00%	90.24	0.09	2.10	2.10	87.48	4.56	0.01
3.00%	89.19	0.07	2.15	2.15	88.19	4.74	0.03
5.00%	87.28	-0.08	2.02	2.02	92.29	4.93	0.05
7.00%	85.97	-0.06	1.84	1.84	91.94	4.85	0.07
10.00%	84.27	-0.09	1.79	1.79	92.94	4.78	0.09
15.00%	81.53	-0.21	1.47	1.49	98.09	4.46	0.13
20.00%	77.85	-0.26	1.16	1.19	102.52	4.58	0.18
25.00%	73.92	-0.30	1.14	1.17	104.67	5.00	0.23
30.00%	71.24	-0.41	1.17	1.24	109.13	4.74	0.27
40.00%	64.29	-0.45	0.64	0.79	125.03	4.76	0.38
50.00%	55.60	-0.51	0.45	0.68	138.42	5.92	0.53
60.00%	49.31	-0.56	0.09	0.57	170.57	4.96	0.65
70.00%	40.03	-0.52	0.51	0.73	135.81	5.25	0.85
75.00%	32.75	-0.46	0.40	0.61	138.93	7.16	1.03
80.00%	28.08	-0.45	0.91	1.01	116.28	6.97	1.16
85.00%	25.20	-0.34	1.34	1.38	104.27	5.26	1.25
90.00%	18.36	-0.29	1.48	1.51	101.11	6.17	1.48
95.00%	12.95	-0.16	1.81	1.82	94.97	6.02	1.71
98.00%	11.67	-0.17	1.68	1.69	95.74	4.60	1.77
100.00%	9.76	-0.17	0.90	0.91	100.52	4.11	1.86

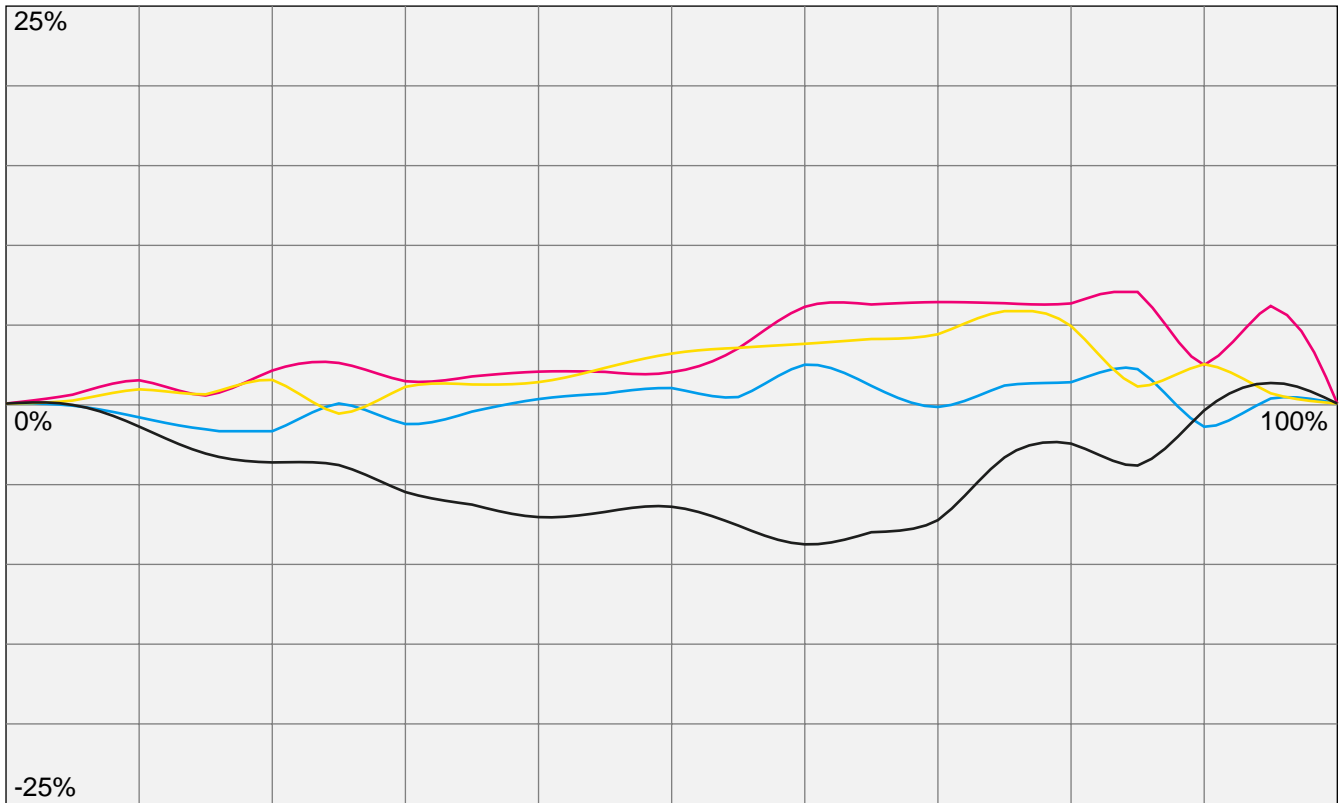
Methode zur DeltaE Berechnung: DeltaE-2000 (Referenzprofil ist ISOcoated_v2_eci.icc)

Methode zur Dichteberechnung: Status-E (relative)

Die Dichtewerte werden relativ zum Papierweiß angegeben.

5. Linearität

Farbmetrische Linearität: Das Diagramm zeigt die farbmetrische Linearität der Primärfarben. Flache Kurven zeigen eine gute Linearität, da das deltaE zu Weiß und zum Vollton proportional ist.



Cyan

Tonwerte	1.00	2.00	3.00	4.00	5.00	7.00	10.00	15.00	20.00	25.00	30.00	35.00	40.00
Linearität	-0.14	-0.28	-0.76	-0.45	-0.13	0.02	-0.86	-1.61	-1.73	0.00	-1.28	-0.50	0.28

Tonwerte	45.00	50.00	55.00	60.00	65.00	70.00	75.00	80.00	85.00	90.00	95.00
Linearität	0.62	0.97	0.40	2.43	1.11	-0.22	1.12	1.33	2.15	-1.45	0.32

Magenta

Tonwerte	1.00	2.00	3.00	4.00	5.00	7.00	10.00	15.00	20.00	25.00	30.00	35.00	40.00
Linearität	-0.28	-0.55	-0.63	-0.04	0.55	1.37	1.45	0.50	2.06	2.54	1.39	1.69	1.99

Tonwerte	45.00	50.00	55.00	60.00	65.00	70.00	75.00	80.00	85.00	90.00	95.00
Linearität	1.98	1.97	3.45	6.04	6.19	6.34	6.27	6.26	6.97	2.41	6.10

Yellow

Tonwerte	1.00	2.00	3.00	4.00	5.00	7.00	10.00	15.00	20.00	25.00	30.00	35.00	40.00
Linearität	-0.16	-0.33	-0.10	0.04	0.19	0.87	0.89	0.57	1.48	-0.63	1.04	1.19	1.34

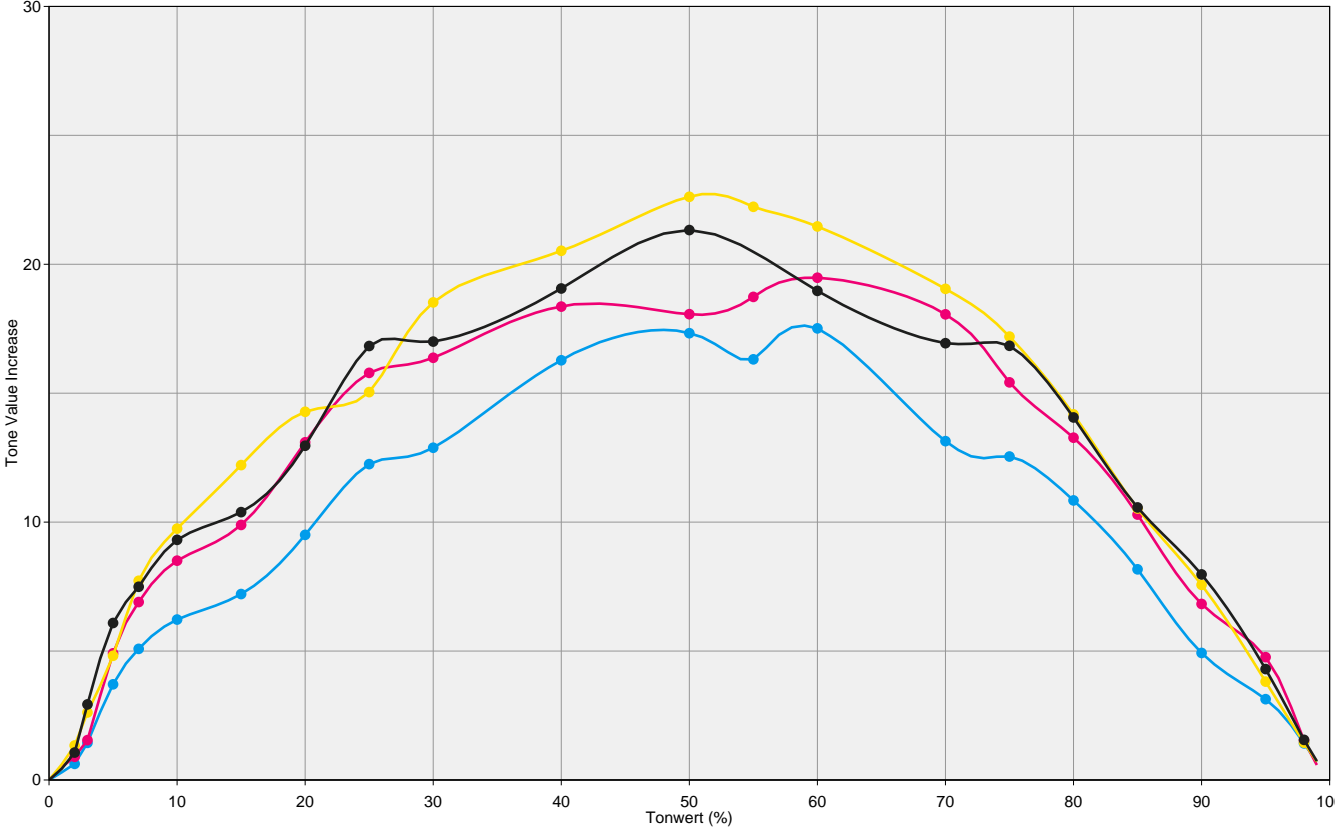
Tonwerte	45.00	50.00	55.00	60.00	65.00	70.00	75.00	80.00	85.00	90.00	95.00
Linearität	2.23	3.12	3.48	3.73	4.03	4.33	5.77	4.84	1.07	2.46	0.64

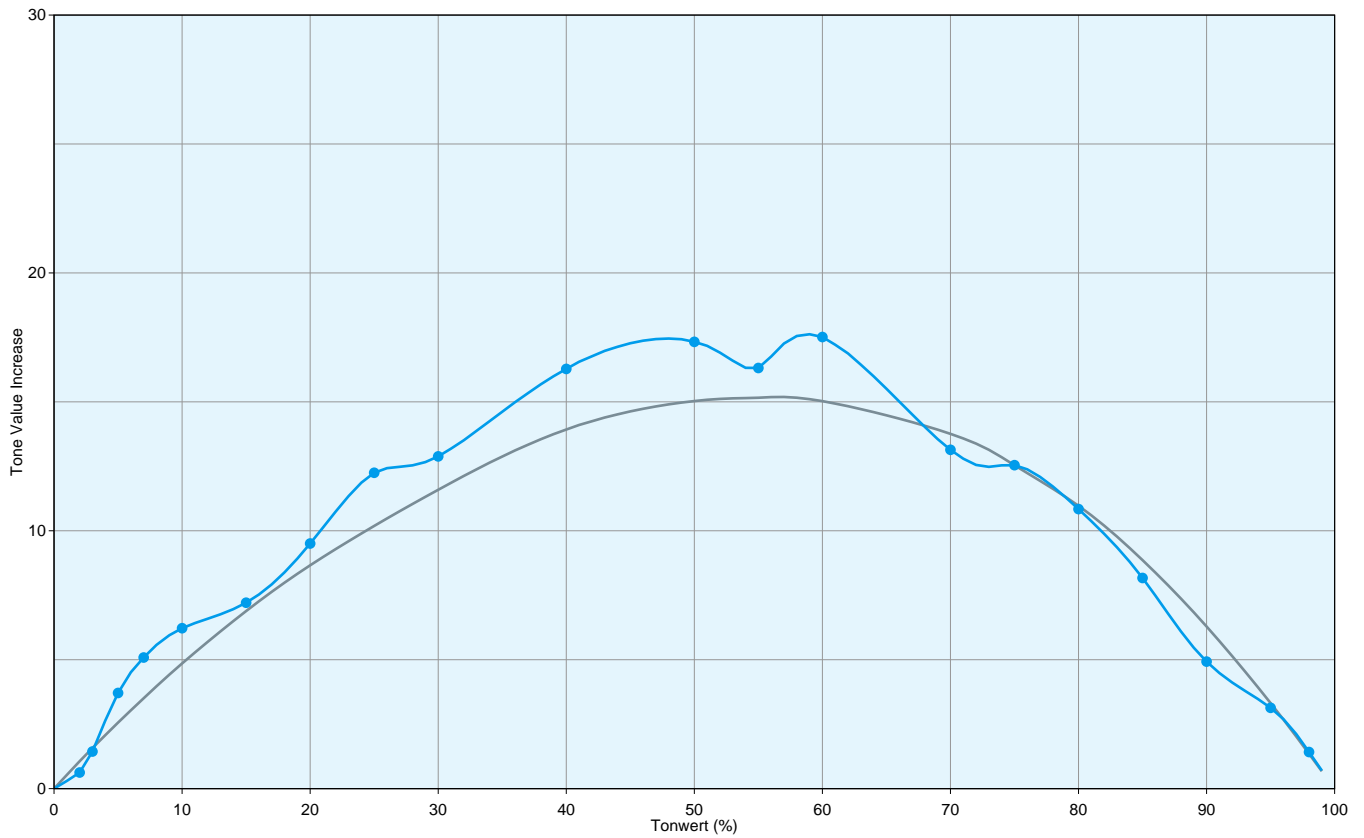
Black

Tonwerte	1.00	2.00	3.00	4.00	5.00	7.00	10.00	15.00	20.00	25.00	30.00	35.00	40.00
Linearität	-0.36	-0.72	-0.42	-0.25	-0.08	-0.51	-1.44	-3.13	-3.68	-3.84	-5.53	-6.31	-7.10

Tonwerte	45.00	50.00	55.00	60.00	65.00	70.00	75.00	80.00	85.00	90.00	95.00
Linearität	-6.77	-6.45	-7.62	-8.80	-8.04	-7.28	-3.37	-2.50	-3.87	-0.43	1.28

6. Tonwertzuwachskurven





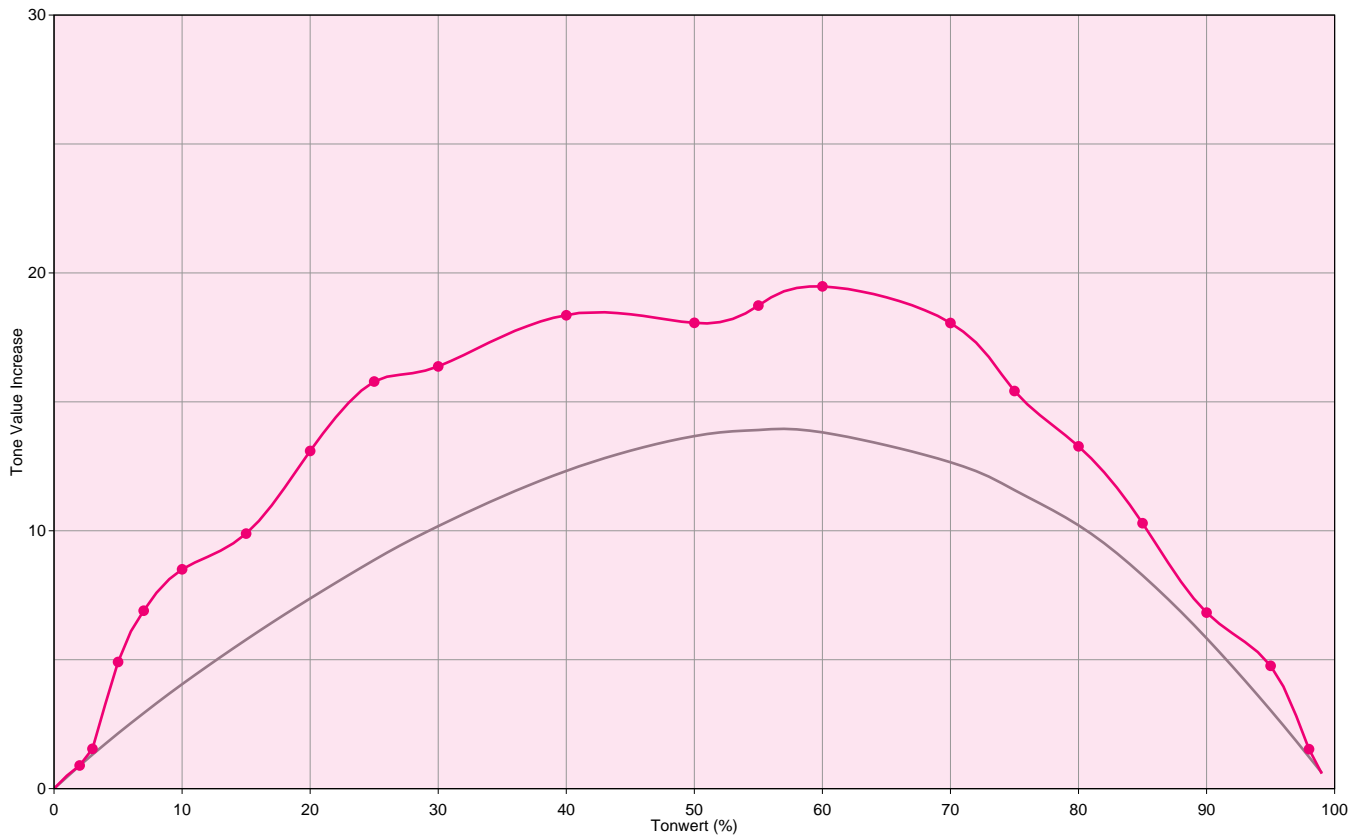
— Tonwertzuwachs
 — Ausgewähltes Profil¹

Cyan (Volltondichte/Status-E = 1.41 0.33 0.15 0.67)

Tonwerte	2.00%	3.00%	5.00%	7.00%	10.00%	15.00%	20.00%	25.00%	30.00%	40.00%	50.00%	55.00%	60.00%
Tonwertzuwachs	0.62	1.44	3.71	5.08	6.22	7.21	9.51	12.25	12.88	16.28	17.33	16.31	17.51
Ausgewähltes Profil¹	1.06	1.57	2.56	3.50	4.86	6.89	8.66	10.19	11.59	13.93	15.03	15.16	15.03

Tonwerte	70.00%	75.00%	80.00%	85.00%	90.00%	95.00%	98.00%
Tonwertzuwachs	13.14	12.54	10.84	8.17	4.93	3.13	1.42
Ausgewähltes Profil¹	13.76	12.54	10.97	8.86	6.29	3.32	1.35

(1) ISO Coated v2 (ECI)

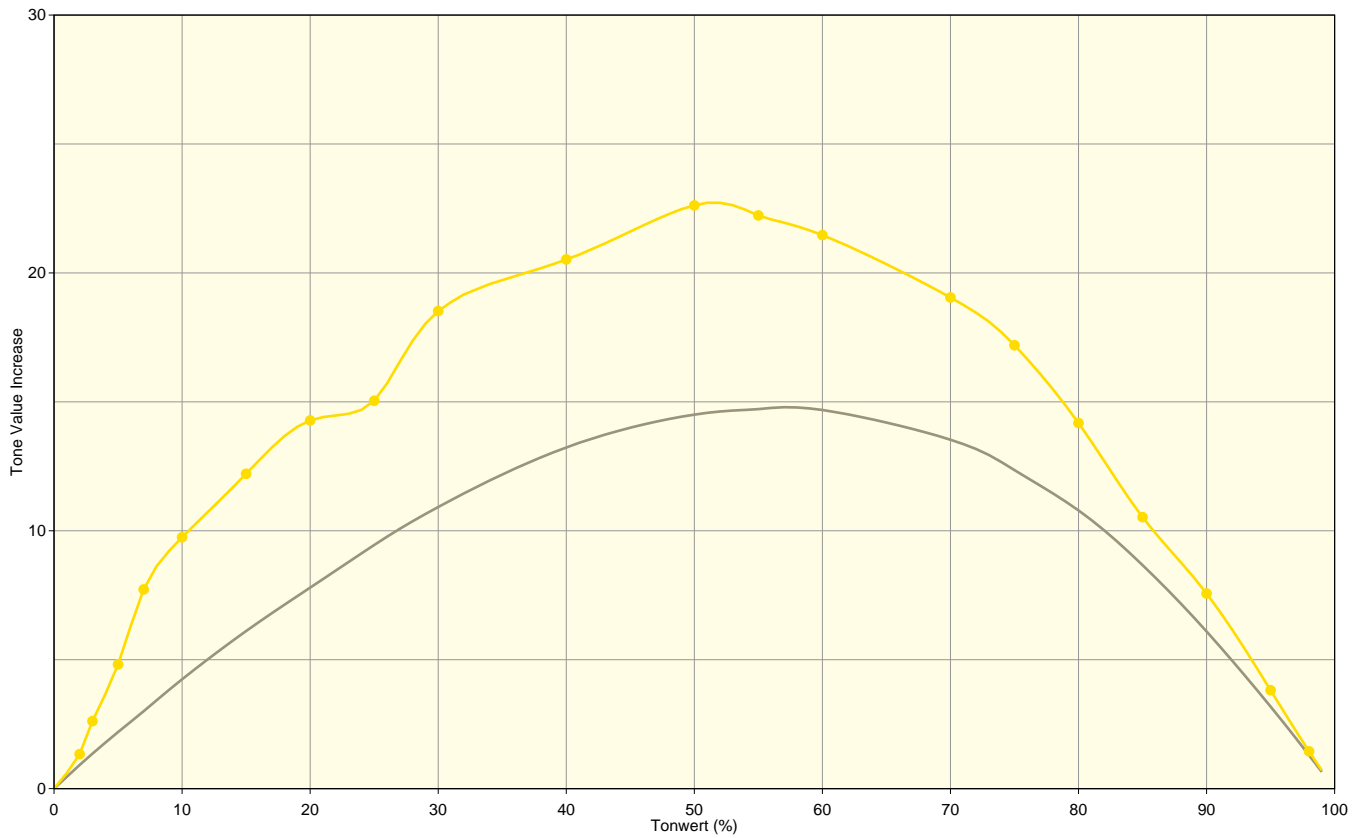


Magenta (Volltondichte/Status-E = 0.08 1.45 0.64 0.57)

Tonwerte	2.00%	3.00%	5.00%	7.00%	10.00%	15.00%	20.00%	25.00%	30.00%	40.00%	50.00%	55.00%	60.00%
Tonwertzuwachs	0.90	1.54	4.91	6.90	8.51	9.89	13.10	15.79	16.37	18.36	18.06	18.73	19.48
Ausgewähltes Profil ¹	0.89	1.32	2.14	2.93	4.05	5.78	7.38	8.87	10.18	12.32	13.67	13.91	13.82

Tonwerte	70.00%	75.00%	80.00%	85.00%	90.00%	95.00%	98.00%
Tonwertzuwachs	18.06	15.42	13.27	10.29	6.83	4.76	1.53
Ausgewähltes Profil ¹	12.66	11.58	10.21	8.27	5.83	3.04	1.23

(1) ISO Coated v2 (ECI)

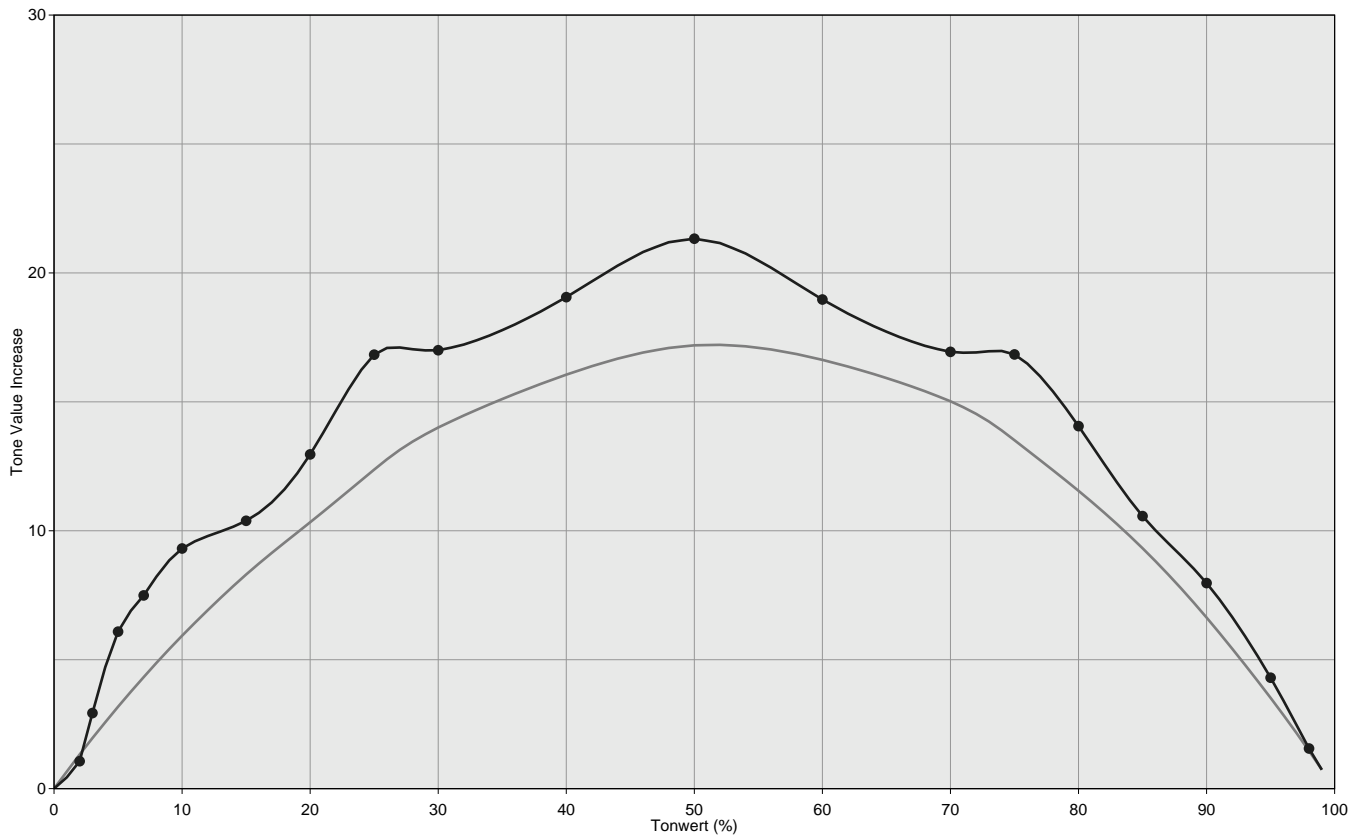


Yellow (Volltondichte/Status-E = 0.01 0.07 1.43 0.04)

Tonwerte	2.00%	3.00%	5.00%	7.00%	10.00%	15.00%	20.00%	25.00%	30.00%	40.00%	50.00%	55.00%	60.00%
Tonwertzuwachs	1.34	2.62	4.82	7.73	9.75	12.21	14.28	15.04	18.52	20.52	22.62	22.23	21.47
Ausgewähltes Profil ¹	0.92	1.36	2.20	3.00	4.24	6.11	7.79	9.45	10.92	13.23	14.50	14.72	14.68

Tonwerte	70.00%	75.00%	80.00%	85.00%	90.00%	95.00%	98.00%
Tonwertzuwachs	19.05	17.19	14.18	10.53	7.57	3.82	1.45
Ausgewähltes Profil ¹	13.53	12.35	10.79	8.67	6.10	3.18	1.30

(1) ISO Coated v2 (ECI)



Tonwertzuwachs
 Ausgewähltes Profil¹

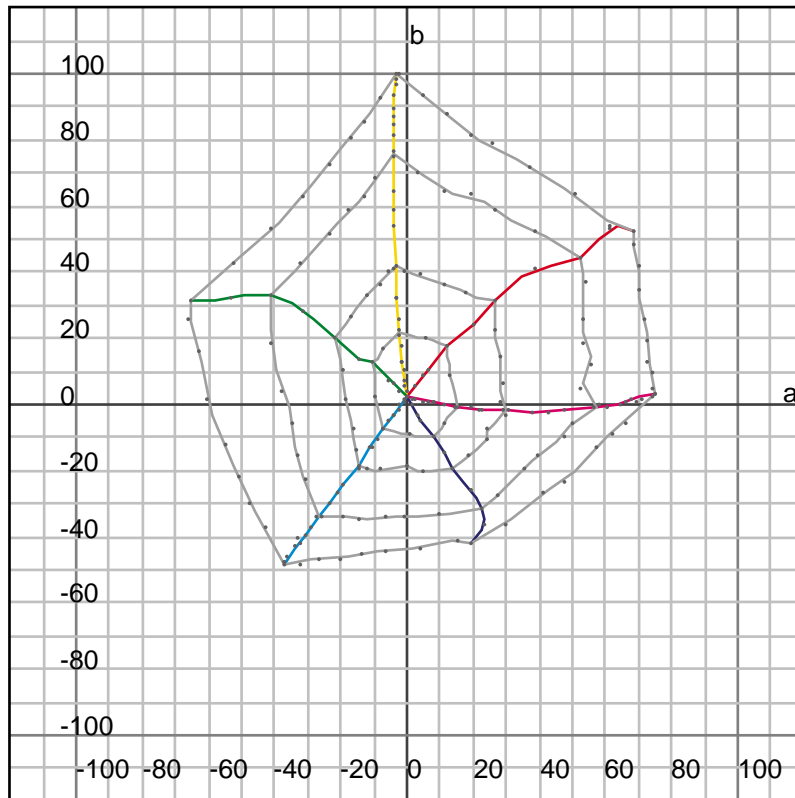
Black (Volltondichte/Status-E = 1.90 1.89 1.89 1.89)

Tonwerte	2.00%	3.00%	5.00%	7.00%	10.00%	15.00%	20.00%	25.00%	30.00%	40.00%	50.00%	60.00%	70.00%
Tonwertzuwachs	1.06	2.93	6.09	7.49	9.31	10.39	12.96	16.83	17.00	19.06	21.33	18.97	16.94
Ausgewähltes Profil ¹	1.33	1.96	3.18	4.32	5.93	8.30	10.33	12.37	14.00	16.05	17.19	16.63	15.02

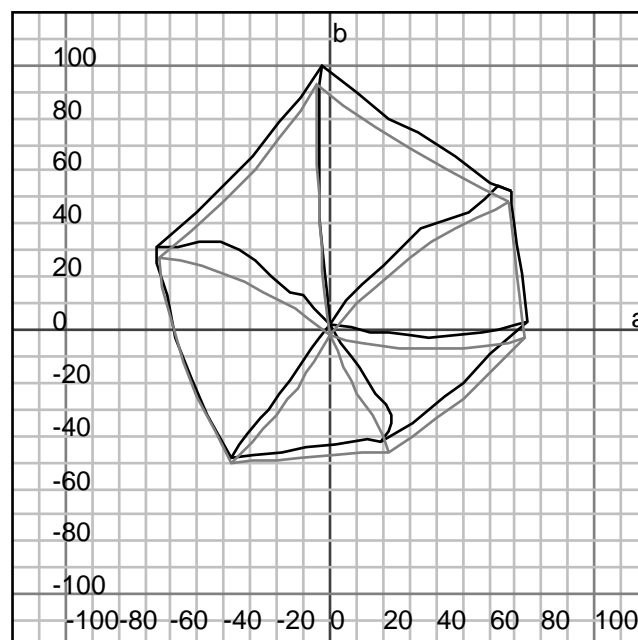
Tonwerte	75.00%	80.00%	85.00%	90.00%	95.00%	98.00%
Tonwertzuwachs	16.84	14.06	10.57	7.97	4.30	1.56
Ausgewähltes Profil ¹	13.51	11.55	9.32	6.63	3.52	1.46

(1) ISO Coated v2 (ECI)

7. Spinnennetz



ISOcoated_v2_eci.icc



Druckstandard

Ausgewähltes Profil: ISO Coated v2 (ECI) (71% Übereinstimmung)

Passendstes Profil: ISOcoated_v2_magno_satin_2018 (78% Übereinstimmung)

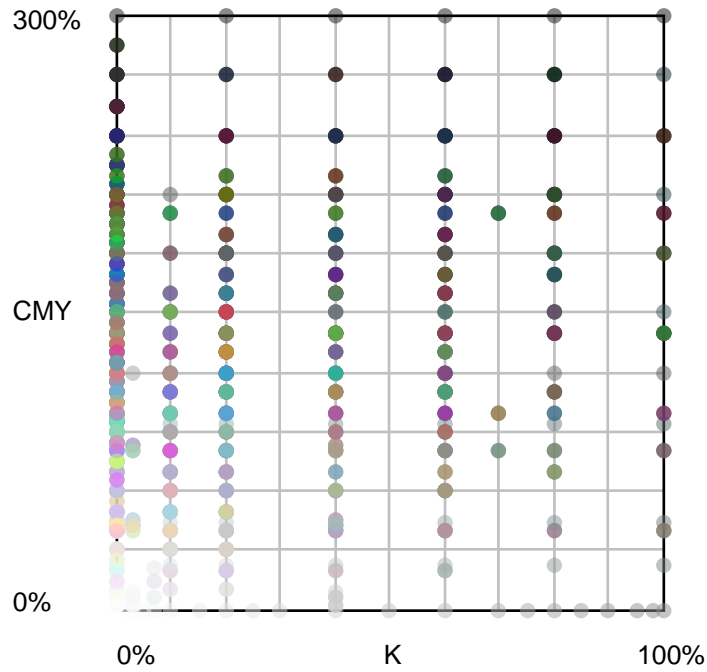
8. Gamutvolumen

Diese Tabelle zeigt die Größe des Gamuts in Lab und vergleicht ihn mit einigen Standard-Farbräumen.

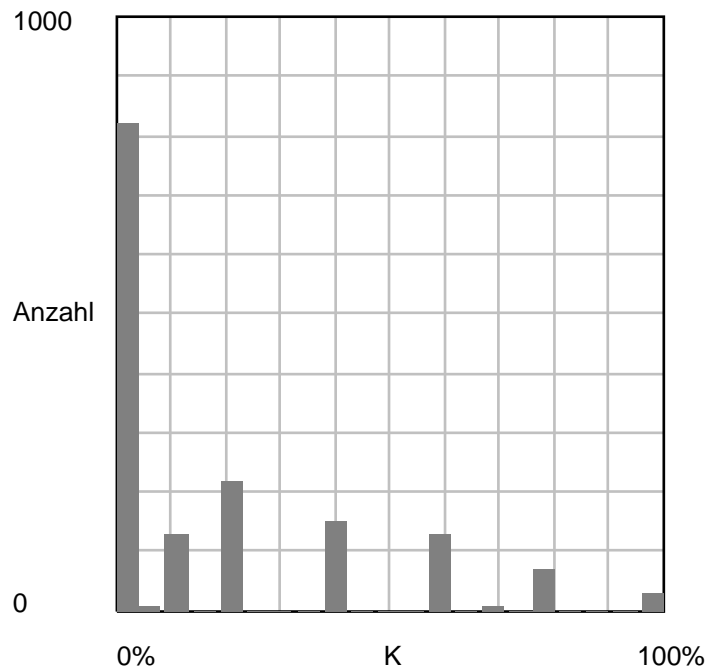
Absolut colorimetrisch	Lab-Volumen	%	Schnittmenge	Vereinigung
E:/Temp/2020_04_16/7W85-R37N.it8	386150	100.0%	-	-
sRGB	826794	214.1%	89.0%	225.1%
AdobeRGB	1179791	305.5%	99.6%	306.0%
ISOcoated_v2_eci	368907	95.5%	89.6%	106.0%
ISOcoated_v2_magno_satin_2018	368044	95.3%	90.9%	104.4%

8. CMYK-Verteilung

Das Diagramm zeigt die Verteilung der CMYK-Farbfelder. Die Punkte zeigen CMYK-Farbkombinationen mit ansteigendem Schwarz (X-Achse) und dem TAC bei CMY (Y-Achse). Ein gutes Testchart sollte Farbkombinationen in allen Bereichen aufweisen. Die Farbfelder sollten gleichmäßig verteilt sein, wobei es weniger Farbfelder auf der rechten Seite (hoher Schwarzanteil) bedarf. Es sollten keine großen Lücken vorhanden sein, da dies die Möglichkeit limitieren würde, unterschiedliche Separationen nutzen zu können.

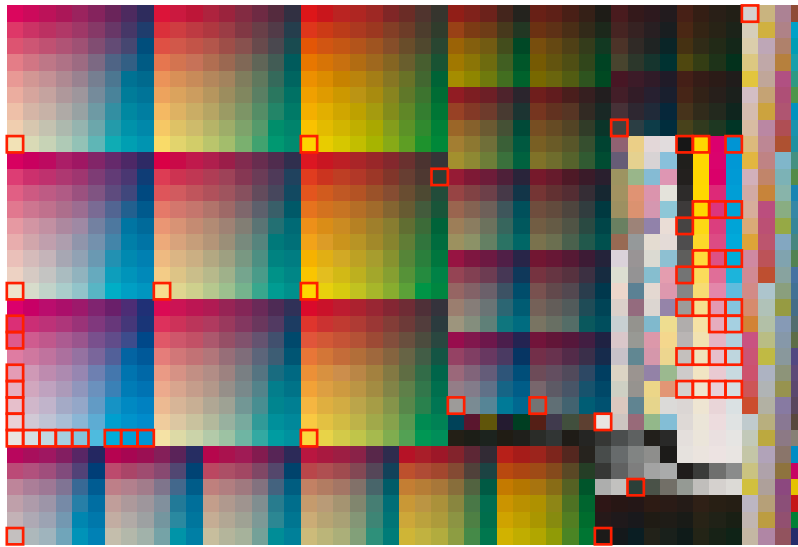


Das Diagramm zeigt die Anzahl der CMYK-Farbfelder (Y-Achse) für verschiedene Schwarzbereiche (X-Achse). Typischerweise sind weniger Farbfelder auf der rechten Seite (hoher Schwarzanteil).

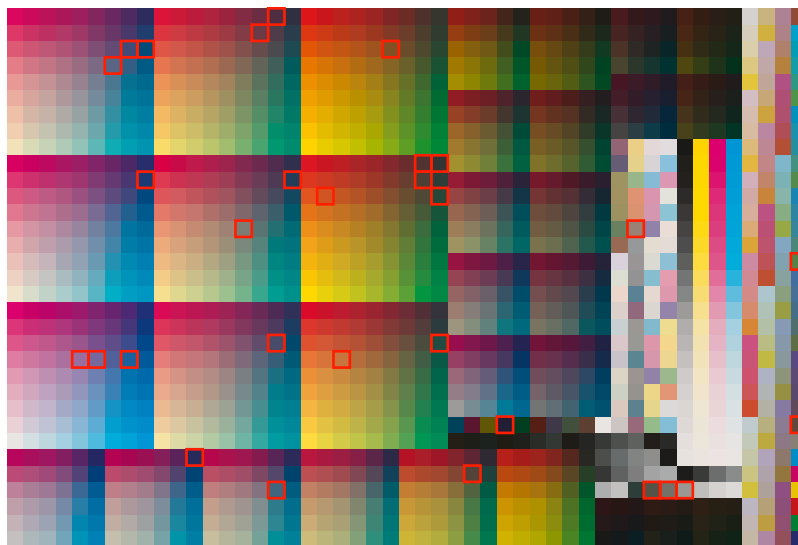


9. Qualitätsauswertung

Die Korrektur von redundanten Farbfeldern wird empfohlen.



Die Messdatenkorrektur wird empfohlen. Die größten Messfehler ($\Delta E_{2000} > 2$) sind mit einem roten Rahmen markiert.



Details:

Anzahl der redundanten Felder	58 in 29 Gruppe(n)
Redundanzen Delta	0.76 (Max)
Korrektur Delta	5.28 (Max), 0.28 (Durchschnitt)
Glätten Delta	1.12 (Max), 0.26 (Durchschnitt)